

ОПИСАНИЕ МЕСТОПОЛОЖЕНИЯ ГРАНИЦ НАСЕЛЕННОГО ПУНКТА
Калужская область, Малоярославецкий район, СП «Село Кудиново»,
с. Игнатьевское отделение

(наименование объекта местоположение границ, которого описано (далее - объект))

Сведения об объекте

№ п/п	Характеристики объекта	Описание характеристик
1	2	3
1.	Местоположение объекта	Калужская область, Малоярославецкий район, МО СП «Село Кудиново», граница населенного пункта, село Игнатьевское отделение
2.	Площадь объекта землеустройства ± величина погрешности определения площади ($P \pm \Delta P$)	22,18 га ± 0,016 га
3.	Иные характеристики объекта	—

ОПИСАНИЕ МЕСТОПОЛОЖЕНИЯ ГРАНИЦ НАСЕЛЕННОГО ПУНКТА
Калужская область, Малоярославецкий район, СП «Село Кудиново»,
с. Игнатьевское отделение
(наименование объекта)

Сведения о местоположении границ объекта

1. Система координат MSK40 Kaluga

2. Сведения о характерных точках границ объекта

Обозначение характерных точек границ	Координаты, м		Метод определения координат и средняя квадратическая погрешность положения характерной точки (M _t), м	Описание обозначения точки
	X	Y		
1	2	3	4	5
1	491679,34	1305981,32	Аналитический метод, 0.1	—
2	491657,20	1305961,20	Аналитический метод, 0.1	—
3	491628,10	1305935,40	Аналитический метод, 0.1	—
4	491623,23	1305930,20	Аналитический метод, 0.1	—
5	491611,05	1305917,20	Аналитический метод, 0.1	—
6	491596,72	1305905,31	Аналитический метод, 0.1	—
7	491583,98	1305894,04	Аналитический метод, 0.1	—
8	491579,49	1305890,07	Аналитический метод, 0.1	—
9	491567,50	1305879,47	Аналитический метод, 0.1	—
10	491557,32	1305870,48	Аналитический метод, 0.1	—
11	491550,28	1305864,42	Аналитический метод, 0.1	—
12	491534,63	1305856,68	Аналитический метод, 0.1	—
13	491509,49	1305859,37	Аналитический метод, 0.1	—
14	491455,32	1305789,48	Аналитический метод, 0.1	—
15	491442,59	1305778,03	Аналитический метод, 0.1	—
16	491434,31	1305776,72	Аналитический метод, 0.1	—
17	491407,64	1305803,38	Аналитический метод, 0.1	—
18	491403,32	1305799,84	Аналитический метод, 0.1	—
19	491394,85	1305792,89	Аналитический метод, 0.1	—
20	491401,33	1305785,60	Аналитический метод, 0.1	—
21	491386,84	1305773,19	Аналитический метод, 0.1	—
22	491408,79	1305747,33	Аналитический метод, 0.1	—
23	491427,03	1305724,84	Аналитический метод, 0.1	—
24	491445,45	1305700,88	Аналитический метод, 0.1	—
25	491453,32	1305706,34	Аналитический метод, 0.1	—
26	491456,55	1305698,40	Аналитический метод, 0.1	—
27	491388,63	1305650,07	Аналитический метод, 0.1	—
28	491297,13	1305582,73	Аналитический метод, 0.1	—
29	491289,97	1305561,62	Аналитический метод, 0.1	—
30	491290,95	1305543,49	Аналитический метод, 0.1	—
31	491309,96	1305513,39	Аналитический метод, 0.1	—
32	491337,39	1305481,87	Аналитический метод, 0.1	—
33	491375,70	1305437,85	Аналитический метод, 0.1	—
34	491404,65	1305400,07	Аналитический метод, 0.1	—

ОПИСАНИЕ МЕСТОПОЛОЖЕНИЯ ГРАНИЦ НАСЕЛЕННОГО ПУНКТА
Калужская область, Малоярославецкий район, СП «Село Кудиново»,
с. Игнатьевское отделение
(наименование объекта)

Сведения о местоположении границ объекта

35	491416,33	1305422,62	Аналитический метод, 0.1	—
36	491534,53	1305506,08	Аналитический метод, 0.1	—
37	491564,73	1305518,47	Аналитический метод, 0.1	—
38	491615,47	1305526,92	Аналитический метод, 0.1	—
39	491639,64	1305526,32	Аналитический метод, 0.1	—
40	491664,41	1305526,02	Аналитический метод, 0.1	—
41	491690,38	1305522,69	Аналитический метод, 0.1	—
42	491711,22	1305520,28	Аналитический метод, 0.1	—
43	491736,59	1305514,84	Аналитический метод, 0.1	—
44	491773,44	1305505,78	Аналитический метод, 0.1	—
45	491808,48	1305497,93	Аналитический метод, 0.1	—
46	491834,76	1305494,30	Аналитический метод, 0.1	—
47	491870,09	1305489,77	Аналитический метод, 0.1	—
48	491903,32	1305487,36	Аналитический метод, 0.1	—
49	491943,79	1305484,34	Аналитический метод, 0.1	—
50	491975,51	1305485,54	Аналитический метод, 0.1	—
51	492011,15	1305486,45	Аналитический метод, 0.1	—
52	492036,52	1305486,75	Аналитический метод, 0.1	—
53	492060,98	1305487,96	Аналитический метод, 0.1	—
54	492079,11	1305491,28	Аналитический метод, 0.1	—
55	492083,40	1305495,98	Аналитический метод, 0.1	—
56	492156,70	1305590,76	Аналитический метод, 0.1	—
57	492120,99	1305582,30	Аналитический метод, 0.1	—
58	492052,00	1305548,08	Аналитический метод, 0.1	—
59	492037,65	1305545,22	Аналитический метод, 0.1	—
60	492002,10	1305545,22	Аналитический метод, 0.1	—
61	491968,17	1305530,55	Аналитический метод, 0.1	—
62	491955,03	1305516,69	Аналитический метод, 0.1	—
63	491948,64	1305515,17	Аналитический метод, 0.1	—
64	491936,36	1305514,25	Аналитический метод, 0.1	—
65	491938,11	1305530,55	Аналитический метод, 0.1	—
66	491946,57	1305545,22	Аналитический метод, 0.1	—
67	491937,30	1305554,49	Аналитический метод, 0.1	—
68	491925,74	1305549,08	Аналитический метод, 0.1	—
69	491900,90	1305548,31	Аналитический метод, 0.1	—
70	491892,19	1305559,12	Аналитический метод, 0.1	—
71	491890,67	1305570,72	Аналитический метод, 0.1	—
72	491899,86	1305578,70	Аналитический метод, 0.1	—
73	491922,96	1305601,49	Аналитический метод, 0.1	—
74	491937,84	1305618,39	Аналитический метод, 0.1	—
75	491946,16	1305638,82	Аналитический метод, 0.1	—
76	491940,72	1305664,63	Аналитический метод, 0.1	—

ОПИСАНИЕ МЕСТОПОЛОЖЕНИЯ ГРАНИЦ НАСЕЛЕННОГО ПУНКТА
Калужская область, Малоярославецкий район, СП «Село Кудиново»,
с. Игнатъевское отделение
(наименование объекта)

Сведения о местоположении границ объекта

77	491941,12	1305702,90	Аналитический метод, 0.1	—
78	491924,79	1305726,41	Аналитический метод, 0.1	—
79	491909,42	1305774,23	Аналитический метод, 0.1	—
80	491861,34	1305805,00	Аналитический метод, 0.1	—
81	491870,17	1305829,85	Аналитический метод, 0.1	—
82	491819,90	1305883,42	Аналитический метод, 0.1	—
83	491807,86	1305873,75	Аналитический метод, 0.1	—
84	491775,53	1305908,11	Аналитический метод, 0.1	—
85	491763,54	1305897,61	Аналитический метод, 0.1	—
1	491679,34	1305981,32	Аналитический метод, 0.1	—

3. Сведения о характерных точках части (частей) границы объекта

Обозначение характерных точек части границы	Координаты, м		Метод определения координат и средняя квадратическая погрешность положения характерной точки (M _t), м	Описание обозначения точки
	X	Y		
1	2	3	4	5
—	—	—	—	—

Текстовое описание местоположения границ объекта

Прохождение границы		Описание прохождения границы
от точки	до точки	
1	2	3
1	2	—
2	3	—
3	4	—
4	5	—
5	6	—
6	7	—
7	8	—
8	9	—
9	10	—
10	11	—
11	12	—
12	13	—
13	14	—
14	15	—
15	16	—
16	17	—
17	18	—
18	19	—
19	20	—
20	21	—

ОПИСАНИЕ МЕСТОПОЛОЖЕНИЯ ГРАНИЦ НАСЕЛЕННОГО ПУНКТА
Калужская область, Малоярославецкий район, СП «Село Кудиново»,
с. Игнатьевское отделение
(наименование объекта)

Сведения о местоположении границ объекта

21	22	—
22	23	—
23	24	—
24	25	—
25	26	—
26	27	—
27	28	—
28	29	—
29	30	—
30	31	—
31	32	—
32	33	—
33	34	—
34	35	—
35	36	—
36	37	—
37	38	—
38	39	—
39	40	—
40	41	—
41	42	—
42	43	—
43	44	—
44	45	—
45	46	—
46	47	—
47	48	—
48	49	—
49	50	—
50	51	—
51	52	—
52	53	—
53	54	—
54	55	—
55	56	—
56	57	—
57	58	—
58	59	—
59	60	—
60	61	—
61	62	—
62	63	—

ОПИСАНИЕ МЕСТОПОЛОЖЕНИЯ ГРАНИЦ НАСЕЛЕННОГО ПУНКТА
Калужская область, Малоярославецкий район, СП «Село Кудиново»,
с. Игнатъевское отделение
(наименование объекта)

Сведения о местоположении границ объекта

63	64	—
64	65	—
65	66	—
66	67	—
67	68	—
68	69	—
69	70	—
70	71	—
71	72	—
72	73	—
73	74	—
74	75	—
75	76	—
76	77	—
77	78	—
78	79	—
79	80	—
80	81	—
81	82	—
82	83	—
83	84	—
84	85	—
85	1	—





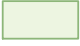



ОПИСАНИЕ МЕСТОПОЛОЖЕНИЯ ГРАНИЦ

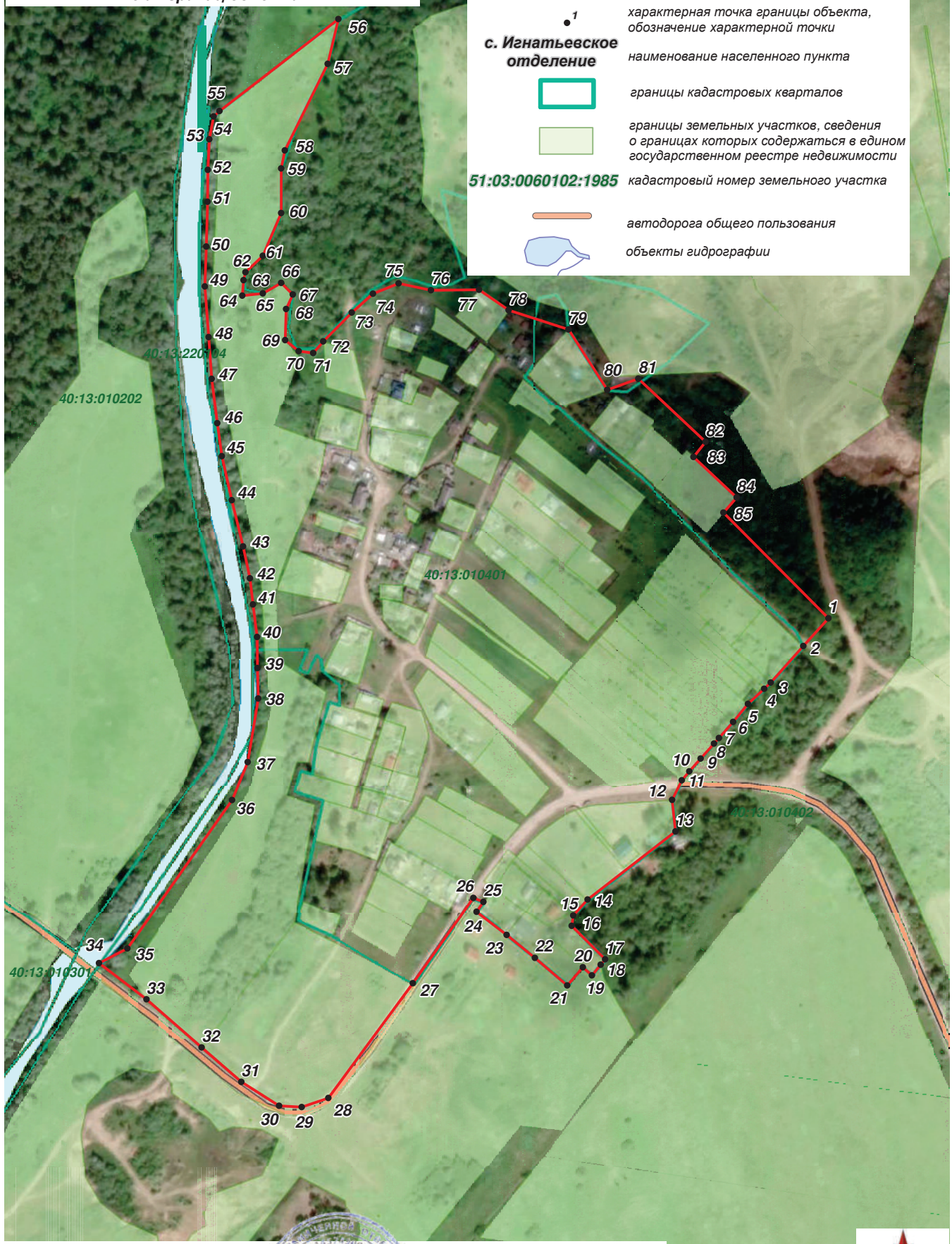
Граница с. Игнатъевское отделение
Сельского поселения "Село Кудиново"
Малоярославецкого района Калужской области

(наименование объекта)

План границ объекта

Используемые условные знаки и обозначения:

-  граница объекта (населенного пункта)
-  1 характеристическая точка границы объекта, обозначение характеристической точки
-  наименование населенного пункта
-  границы кадастровых кварталов
-  границы земельных участков, сведения о границах которых содержатся в едином государственном реестре недвижимости
-  51:03:0060102:1985 кадастровый номер земельного участка
-  автодорога общего пользования
-  объекты гидрографии



Подпись _____ / Зюзин М.В. Дата: _____ 2020 г.

Место для отпечата печати лица, составившего описание местоположения границ объекта

