

ОПИСАНИЕ МЕСТОПОЛОЖЕНИЯ ГРАНИЦ НАСЕЛЕННОГО ПУНКТА
Калужская область, Малоярославецкий район, СП «Село Кудиново», д. Капустино
(наименование объекта местоположение границ, которого описано (далее - объект))

Сведения об объекте

№ п/п	Характеристики объекта	Описание характеристик
1	2	3
1.	Местоположение объекта	Калужская область, Малоярославецкий район, МО СП «Село Кудиново», граница населенного пункта, деревня Капустино
2.	Площадь объекта землеустройства ± величина погрешности определения площади (P ± ΔP)	22,09 га ± 0,016 га
3.	Иные характеристики объекта	—

ОПИСАНИЕ МЕСТОПОЛОЖЕНИЯ ГРАНИЦ НАСЕЛЕННОГО ПУНКТА
Калужская область, Малоярославецкий район, СП «Село Кудиново», д. Капустино
(наименование объекта)

Сведения о местоположении границ объекта

1. Система координат MSK40 Kaluga

2. Сведения о характерных точках границ объекта

Обозначение характерных точек границ	Координаты, м		Метод определения координат и средняя квадратическая погрешность положения характерной точки (M _t), м	Описание обозначения точки
	X	Y		
1	2	3	4	5
1	493360,46	1304225,07	Аналитический метод, 0.1	—
2	493343,40	1304247,95	Аналитический метод, 0.1	—
3	493347,55	1304283,25	Аналитический метод, 0.1	—
4	493348,83	1304294,11	Аналитический метод, 0.1	—
5	493336,16	1304326,69	Аналитический метод, 0.1	—
6	493307,55	1304322,95	Аналитический метод, 0.1	—
7	493239,33	1304314,02	Аналитический метод, 0.1	—
8	493236,67	1304190,10	Аналитический метод, 0.1	—
9	493199,76	1304185,84	Аналитический метод, 0.1	—
10	493168,03	1304184,20	Аналитический метод, 0.1	—
11	493167,50	1304178,16	Аналитический метод, 0.1	—
12	493158,60	1304175,20	Аналитический метод, 0.1	—
13	493063,88	1304076,50	Аналитический метод, 0.1	—
14	493053,39	1304155,53	Аналитический метод, 0.1	—
15	493021,82	1304150,40	Аналитический метод, 0.1	—
16	492986,58	1304099,41	Аналитический метод, 0.1	—
17	493012,29	1304091,74	Аналитический метод, 0.1	—
18	493019,98	1304096,46	Аналитический метод, 0.1	—
19	493019,31	1304087,84	Аналитический метод, 0.1	—
20	493008,03	1304061,58	Аналитический метод, 0.1	—
21	492998,39	1304052,31	Аналитический метод, 0.1	—
22	492985,69	1304032,28	Аналитический метод, 0.1	—
23	492936,96	1304034,26	Аналитический метод, 0.1	—
24	492932,46	1304021,01	Аналитический метод, 0.1	—
25	492859,54	1303931,52	Аналитический метод, 0.1	—
26	492836,40	1303932,69	Аналитический метод, 0.1	—
27	492815,70	1303929,27	Аналитический метод, 0.1	—
28	492785,82	1303938,45	Аналитический метод, 0.1	—
29	492772,77	1303947,27	Аналитический метод, 0.1	—
30	492756,89	1303944,36	Аналитический метод, 0.1	—
31	492733,29	1303942,70	Аналитический метод, 0.1	—
32	492704,19	1303940,75	Аналитический метод, 0.1	—
33	492680,64	1303939,43	Аналитический метод, 0.1	—
34	492671,95	1303937,74	Аналитический метод, 0.1	—
35	492669,75	1303922,16	Аналитический метод, 0.1	—

ОПИСАНИЕ МЕСТОПОЛОЖЕНИЯ ГРАНИЦ НАСЕЛЕННОГО ПУНКТА
Калужская область, Малоярославецкий район, СП «Село Кудиново», д. Капустино
(наименование объекта)

Сведения о местоположении границ объекта

36	492687,29	1303911,09	Аналитический метод, 0.1	—
37	492700,80	1303903,00	Аналитический метод, 0.1	—
38	492716,51	1303893,17	Аналитический метод, 0.1	—
39	492721,21	1303888,12	Аналитический метод, 0.1	—
40	492725,00	1303875,87	Аналитический метод, 0.1	—
41	492725,60	1303860,13	Аналитический метод, 0.1	—
42	492723,79	1303831,91	Аналитический метод, 0.1	—
43	492731,07	1303796,14	Аналитический метод, 0.1	—
44	492734,96	1303779,24	Аналитический метод, 0.1	—
45	492843,91	1303763,07	Аналитический метод, 0.1	—
46	492930,90	1303758,93	Аналитический метод, 0.1	—
47	492930,72	1303712,92	Аналитический метод, 0.1	—
48	492931,08	1303652,16	Аналитический метод, 0.1	—
49	492943,82	1303653,54	Аналитический метод, 0.1	—
50	493008,17	1303663,72	Аналитический метод, 0.1	—
51	493040,05	1303665,14	Аналитический метод, 0.1	—
52	493042,76	1303664,88	Аналитический метод, 0.1	—
53	493085,18	1303665,29	Аналитический метод, 0.1	—
54	493086,17	1303665,29	Аналитический метод, 0.1	—
55	493102,64	1303665,72	Аналитический метод, 0.1	—
56	493122,78	1303665,84	Аналитический метод, 0.1	—
57	493145,47	1303672,77	Аналитический метод, 0.1	—
58	493198,42	1303672,25	Аналитический метод, 0.1	—
59	493211,35	1303646,08	Аналитический метод, 0.1	—
60	493214,94	1303650,27	Аналитический метод, 0.1	—
61	493260,05	1303655,31	Аналитический метод, 0.1	—
62	493264,62	1303629,30	Аналитический метод, 0.1	—
63	493248,83	1303621,42	Аналитический метод, 0.1	—
64	493247,55	1303556,37	Аналитический метод, 0.1	—
65	493271,66	1303557,69	Аналитический метод, 0.1	—
66	493272,88	1303586,72	Аналитический метод, 0.1	—
67	493276,02	1303591,80	Аналитический метод, 0.1	—
68	493265,01	1303715,02	Аналитический метод, 0.1	—
69	493278,43	1303714,91	Аналитический метод, 0.1	—
70	493285,97	1303723,84	Аналитический метод, 0.1	—
71	493293,32	1303735,59	Аналитический метод, 0.1	—
72	493295,52	1303753,27	Аналитический метод, 0.1	—
73	493294,52	1303786,05	Аналитический метод, 0.1	—
74	493262,47	1303786,02	Аналитический метод, 0.1	—
75	493267,14	1303812,64	Аналитический метод, 0.1	—
76	493306,61	1303810,89	Аналитический метод, 0.1	—
77	493264,42	1303899,23	Аналитический метод, 0.1	—
78	493276,72	1304082,98	Аналитический метод, 0.1	—

ОПИСАНИЕ МЕСТОПОЛОЖЕНИЯ ГРАНИЦ НАСЕЛЕННОГО ПУНКТА
Калужская область, Малоярославецкий район, СП «Село Кудиново», д. Капустино
(наименование объекта)

Сведения о местоположении границ объекта

79	493327,05	1304166,29	Аналитический метод, 0.1	–
80	493336,14	1304183,69	Аналитический метод, 0.1	–
1	493360,46	1304225,07	Аналитический метод, 0.1	–

3. Сведения о характерных точках части (частей) границы объекта

Обозначение характерных точек части границы	Координаты, м		Метод определения координат и средняя квадратическая погрешность положения характерной точки (M _t), м	Описание обозначения точки
	X	Y		
1	2	3	4	5
–	–	–	–	–

Текстовое описание местоположения границ объекта

Прохождение границы		Описание прохождения границы
от точки	до точки	
1	2	3
1	2	–
2	3	–
3	4	–
4	5	–
5	6	–
6	7	–
7	8	–
8	9	–
9	10	–
10	11	–
11	12	–
12	13	–
13	14	–
14	15	–
15	16	–
16	17	–
17	18	–
18	19	–
19	20	–
20	21	–
21	22	–
22	23	–
23	24	–
24	25	–
25	26	–
26	27	–
27	28	–
28	29	–

ОПИСАНИЕ МЕСТОПОЛОЖЕНИЯ ГРАНИЦ НАСЕЛЕННОГО ПУНКТА
Калужская область, Малоярославецкий район, СП «Село Кудиново», д. Капустино
(наименование объекта)

Сведения о местоположении границ объекта

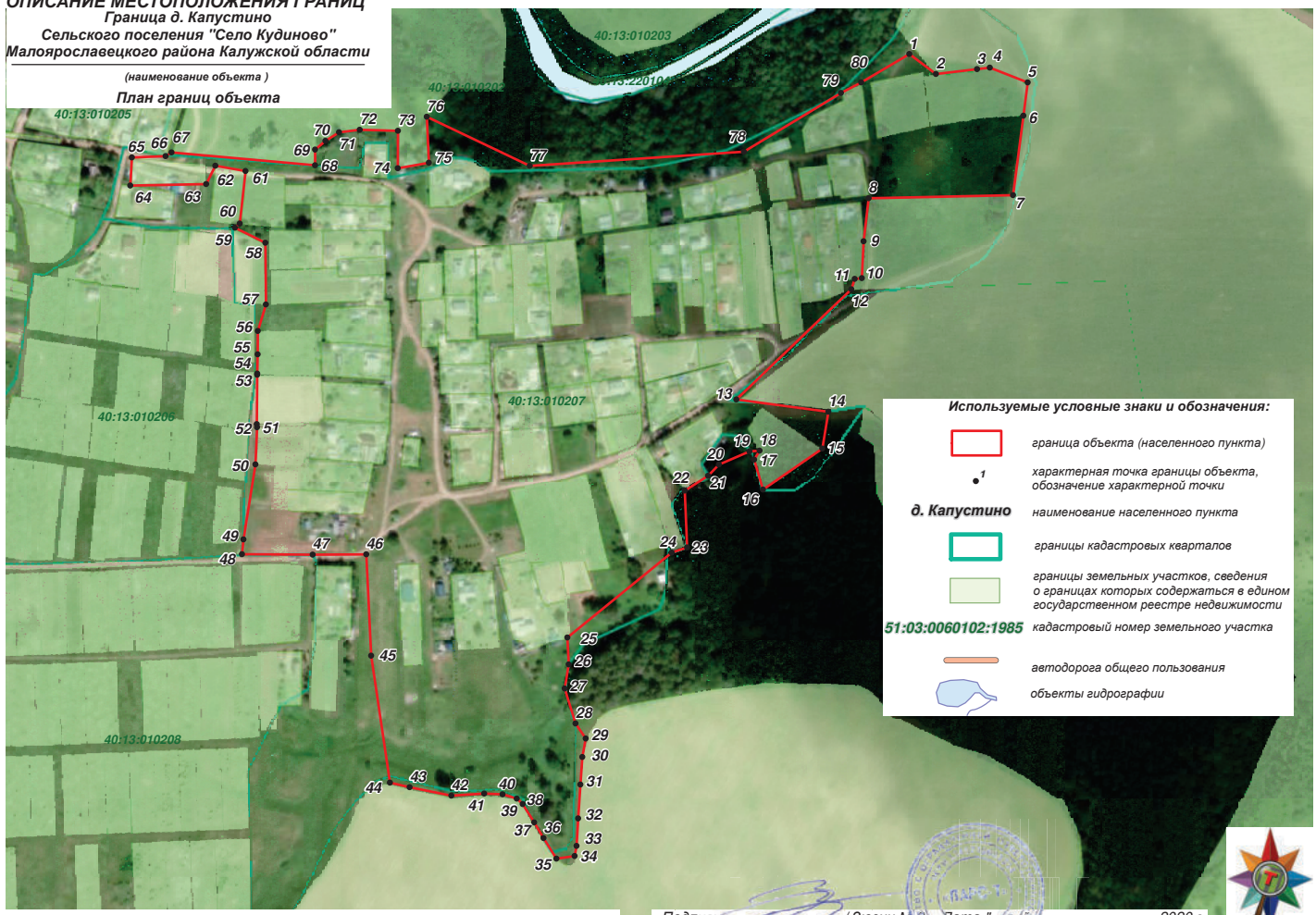
29	30	—
30	31	—
31	32	—
32	33	—
33	34	—
34	35	—
35	36	—
36	37	—
37	38	—
38	39	—
39	40	—
40	41	—
41	42	—
42	43	—
43	44	—
44	45	—
45	46	—
46	47	—
47	48	—
48	49	—
49	50	—
50	51	—
51	52	—
52	53	—
53	54	—
54	55	—
55	56	—
56	57	—
57	58	—
58	59	—
59	60	—
60	61	—
61	62	—
62	63	—
63	64	—
64	65	—
65	66	—
66	67	—
67	68	—
68	69	—
69	70	—
70	71	—
71	72	—

ОПИСАНИЕ МЕСТОПОЛОЖЕНИЯ ГРАНИЦ НАСЕЛЕННОГО ПУНКТА
Калужская область, Малоярославецкий район, СП «Село Кудиново», д. Капустино
(наименование объекта)

Сведения о местоположении границ объекта

72	73	—
73	74	—
74	75	—
75	76	—
76	77	—
77	78	—
78	79	—
79	80	—
80	1	—

ОПИСАНИЕ МЕСТОПОЛОЖЕНИЯ ГРАНИЦ
Граница д. Капустино
Сельского поселения "Село Кудиново"
Малоярославецкого района Калужской области
 (наименование объекта)
План границ объекта



- Используемые условные знаки и обозначения:**
- граница объекта (населенного пункта)
 - 1 характерная точка границы объекта, обозначение характерной точки
 - д. Капустино** наименование населенного пункта
 - границы кадастровых кварталов
 - границы земельных участков, сведения о границах которых содержатся в едином государственном реестре недвижимости
 - 51:03:0060102:1985** кадастровый номер земельного участка
 - автодорога общего пользования
 - ~ объекты гидрографии

0 50 100 150 200 метром

1 см = 30 метров Масштаб 1:3 000

Подпись _____ / Зюзин М.В. Дата " _____ 2020 г.

Место для отписки печати лица, составившего описание местоположения границ объекта

